

CARATTERISTICHE

La **Goccia oculare 280** è una soluzione isosmolare (concentrazione di sale leggermente ridotta) sterile ad alta biocompatibilità, a bassa viscosità a pH fisiologico. Le Gocce oculari contengono acido ialuronico e tutti gli elettroliti essenziali del film lacrimale (nutrimento per le cellule della superficie oculare).

Le **Gocce oculari 280** sono confezionate in un astuccio contenente un flacone da 10 mL senza conservanti richiudibile.

INDICAZIONI

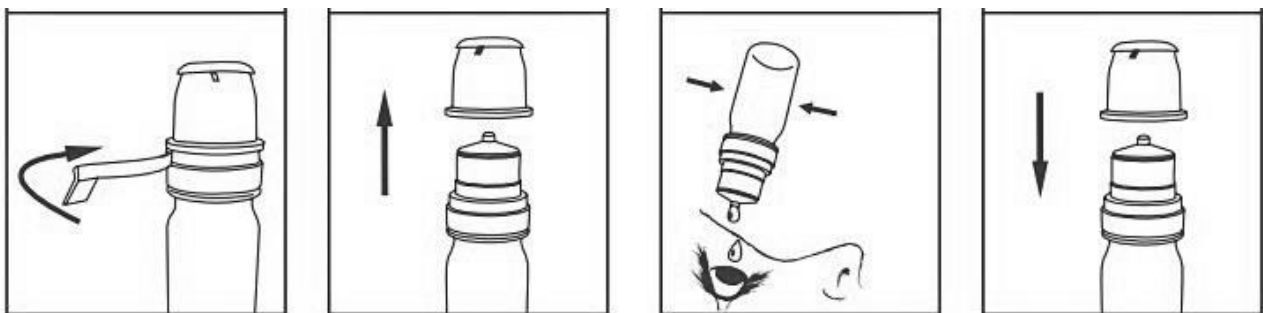
Goccia Oculare 280, è indicato per integrare il film lacrimale naturale dell'occhio in casi di ridotta lacrimazione, alleviando l'arrossamento, l'affaticamento oculare causato da agenti atmosferici ed ambientali quali polveri, allergeni, etc., e stress visivi causati dall'uso prolungato di computer, eccessiva esposizione alla luce e/o prolungato utilizzo di lenti a contatto. Grazie alle caratteristiche idratanti ed umettanti dell'acido ialuronico e alla presenza di elettroliti essenziali quali magnesio, sodio, potassio, calcio e bicarbonato, quanto più simili a quelle delle lacrime, è in grado di riequilibrare tutte quelle condizioni di discomfort oculare e instabilità del film lacrimale.

È indicato anche per detergere e risciacquare gli occhi, allontanando eventuali allergeni o corpi estranei.

L'instillazione della **Goccia Oculare 280** può essere somministrata a lenti a contatto indossate. L'instillazione di una goccia prima di indossare le lenti a contatto ne facilita l'applicazione; inoltre, l'instillazione dopo l'applicazione ne rende più confortevole l'utilizzo, contrastando la sensazione di secchezza.

MODALITA' PER L'USO

1. Rompere il sigillo di sicurezza del flacone
2. Lavarsi accuratamente le mani
3. Rimuovere il tappo protettivo
4. Premere delicatamente il corpo del contenitore ed instillare 2/3 gocce in ogni occhio
5. Dopo l'instillazione richiudere immediatamente il flacone, riporlo nell'astuccio e riutilizzare il contenuto residuo entro 3 mesi
6. Conservare il flacone all'interno dell'astuccio sino al termine del contenuto
7. Il prodotto è monopaziente per evitare possibili contaminazioni
8. Il prodotto è compatibile con le lenti a contatto



FREQUENZA D'USO: Instillare 2/3 gocce per occhio, 4-6 volte al giorno o secondo necessità

COMPOSIZIONE: Magnesio Cloruro, Calcio Cloruro, Potassio Cloruro, Sodio Bicarbonato, Acido Ialuronico sale sodico 0,18%, Sodio Cloruro, Sodio Fosfato bibasico anidro, Sodio Fosfato monobasico monoidrato, acqua purificata.

AVVERTENZE:

Il prodotto è solamente per uso oftalmico.

Una volta aperto, il flacone può essere richiuso con l'apposito tappo ed il contenuto residuo deve essere utilizzato entro 3 mesi per evitare possibili contaminazioni del prodotto.

In caso di necessità, consultare il medico per l'utilizzo in età pediatrica e per l'uso in gravidanza e allattamento.

Prima dell'instillazione controllare che non vi sia alcun residuo sul foro dell'erogatore, se presente pulire con panno bagnato e lasciare cadere una goccia prima dell'utilizzo.

In caso di superficie oculare compromessa o cornea danneggiata consultare il medico.

Tenere lontano dalla portata dei bambini.

Durante l'instillazione non toccare l'occhio, né altre superfici, con l'estremità di erogazione del flacone.

Non usare il prodotto in caso di nota incompatibilità verso anche un solo componente della formulazione.

In caso di reazioni avverse durante l'uso sospendere il trattamento e consultare un medico.

L'eventuale somministrazione di farmaci e dispositivi medici per uso oftalmico dovrebbe essere effettuata sotto controllo del medico che ne può valutare le possibili interazioni.

Non usare il prodotto dopo la data di scadenza indicata sulla confezione.

In caso di qualsiasi reclamo o incidente grave verificatosi in relazione al dispositivo è necessario segnalare l'accaduto al fabbricante e all'autorità competente dello stato membro in cui l'utilizzatore risiede.

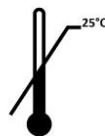
VALIDITA': 36 mesi a confezione integra



: Enable Innovations S.r.l. Via Claudio Tolomeo n°20/4; 41012 Carpi (MO), Italia



STERILE A



Pittogramma facoltativo



: XXXXXXXX